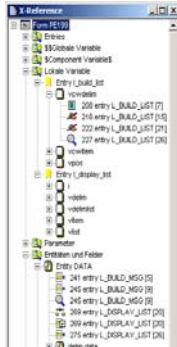


UniSAna / Uniface Source Analyzer

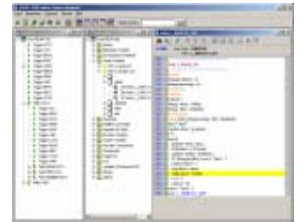


Produkt

UniSAna ist ein Werkzeug, das es einem Uniface-Programmierer ermöglicht, schnell und zuverlässig einen Überblick über seinen Sourcecode zu bekommen.

Anhand des vom Uniface-Compiler generierten Listings erstellt der Source Analyzer eine umfangreiche Crossreferenz. Die Verwendung von Konstanten, Variablen, Entities und Feldern, Subprogrammen (Entries und Operationen), Parameter etc.. wird übersichtlich dargestellt.

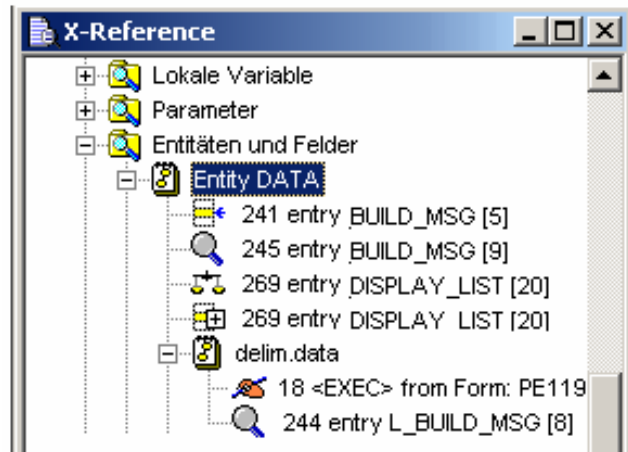
Damit hilft das Programm bei der täglichen Programmierarbeit, hilft Fehler zu lokalisieren, den Sourcecode zu bereinigen und auch bei komplexer Programmlogik ein Verständnis für das Zusammenspiel einzelner Programmteile zu bekommen.



Features

Was kann UniSAna

- Erstellen einer umfangreichen Übersicht über alle in einer Komponente verwendeten Elemente (Crossreferenz):
 - Subprogramme (Entries und Operationen)
 - Entities und Felder
 - Variable (Global, Lokal, Component, Register, Parameter)
 - Numerische und Textkonstante
 - Uniface-Elemente (Befehle, Funktionen, Trigger, Compilermeldungen.
 - Aufruf anderer Components
- Einfache Navigation zwischen den Programmteilen (Triggern, Entries, Operations) per Mausklick.
- Markieren von möglicherweise fehlerhaften und obsoleten Programmstatements.
- Textsuche im gesamten Code und nach einzelnen Symbolen.
- Hierarchische Darstellung der Symbole und Ihrer Verwendung in Baumform.



Typische Fragestellungen bei der Programmierung:

- Wo wird eine Variable initialisiert, geschrieben, gelesen, als Parameter verwendet.
- Von wo wird ein Programmteil aufgerufen.
- Wann und wo werden Daten gelesen, erzeugt, verändert, geschrieben.

Anhand der **Crossreferenz** können solche Fragen schnell und zuverlässig beantwortet werden.

Funktionen

- Hierarchische Darstellung
- Sourcecode mit übersichtlicher Farbdarstellung
- Zugriff durch Filesystem, Cut&Paste oder eingebauten FTP-Client.
- Intelligente Mausfunktionalität erleichtert die Navigation.
- Zugriffshistory
- Mehrstufige Darstellung von Unterprogrammaufrufen

Kontakt UniSAna

Gerne informieren wir Sie persönlich über UniSAna und die Einsatzmöglichkeiten

E-Mail: info@wega-Informatik.ch

Services

- Solution Engineering
- Technical Consulting
- DBA Services
- Management Advisory

Adresse

wega Informatik AG
Gartenstr. 56
CH-4052 Basel

Tel. +41 61'270 87 87
Fax +41 61'270 87 88

Info@wega-informatik.ch

Uniface Source Analyzer

Infrastruktur

Welche Voraussetzungen benötigen Sie für eine Installation von UniSAna?

Betriebssystem

- Windows Umgebung (NT / 98 / 2000 / XP)

